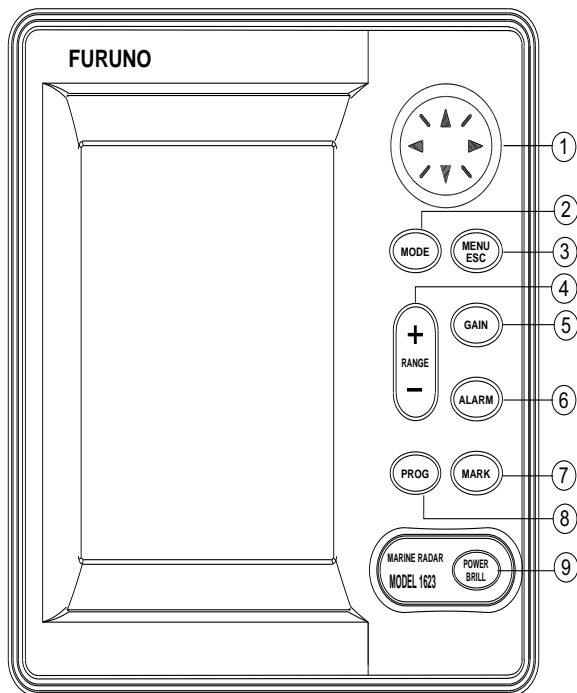


MODEL 1623 RADAR MARINO

Guida per l'operatore

Lo scopo della presente Guida è di fornire le procedure operative di base per questa apparecchiatura. Per informazioni più dettagliate, fare riferimento al Manuale dell'operatore.



- ① Seleziona le voci di menu; regola VRM, EBL e cursore.
- ② Seleziona la modalità di visualizzazione.
- ③ Apre/chiude il menu; esce dall'operazione corrente.
- ④ Seleziona la portata di visualizzazione di base.
- ⑤ Regola il guadagno.
- ⑥ Attiva/disattiva l'allarme di guardia.
- ⑦ Trasmette la posizione L/L all'apparecchio esterno; registra la posizione selezionata come waypoint.
- ⑧ Scelta rapida per il menu.
- ⑨ **Pressione prolungata:** Accensione e spegnimento.
Pressione rapida: Regola il contrasto e la luminosità dello schermo.

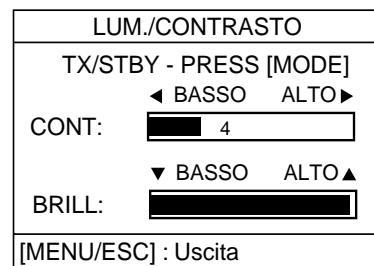
Accensione e spegnimento

Accensione: Per accendere il dispositivo, premere il tasto [POWER/BRILL] per oltre un secondo.

Spegnimento: Premere il tasto [POWER/BRILL] fino a spegnere lo schermo.

Regolazione del contrasto e della luminosità

1. Per visualizzare la finestra di regolazione luminosità/contrasto, premere rapidamente il tasto [POWER/BRILL].



2. **Contrasto:** Premere la freccia sinistra o destra
Luminosità: Premere la freccia su o giù.
3. Per uscire, premere il tasto [MENU/ESC].

Trasmissione, Stand-by

1. Per visualizzare la finestra di regolazione luminosità/contrasto, premere rapidamente il tasto [POWER/BRILL].
2. Premere il tasto [MODE] per selezionare alternativamente la modalità stand-by o di trasmissione.
3. Per uscire, premere il tasto [MENU/ESC].

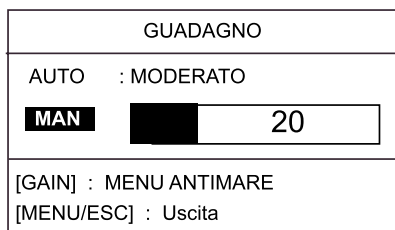
Scelta della portata

Premere il tasto [RANGE+] o [RANGE-] per selezionare una portata.



Regolazione automatica della sensibilità

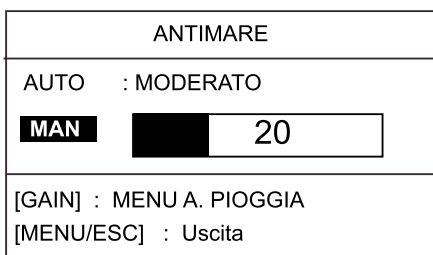
1. Premere ripetutamente il tasto [SENSI. TÀ] fino a visualizzare la schermata sottostante.



2. Premere la freccia su per selezionare AUTO.
3. Premere la freccia destra per aprire la finestra di opzioni di guadagno automatico.
4. Premere la freccia su o giù per selezionare MOSSO, MODERATO o CALMO.
5. Premere la freccia sinistra per uscire.

Eliminazione automatica degli echi di disturbo del mare

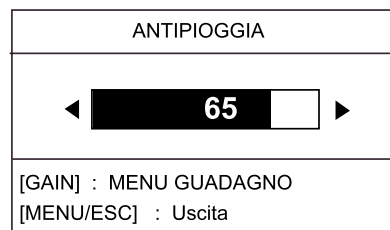
1. Premere ripetutamente il tasto [SENSI. TÀ] fino a visualizzare la schermata sottostante.



2. Finestra di regolazione ANTIMARE
3. Premere la freccia su per selezionare AUTO.
4. Premere la freccia destra per aprire la finestra di opzioni automatiche ANTIMARE.
5. Premere la freccia su o giù per selezionare MOSSO, MODERATO o CALMO.
6. Premere la freccia sinistra per uscire.

Eliminazione degli echi di disturbo della pioggia

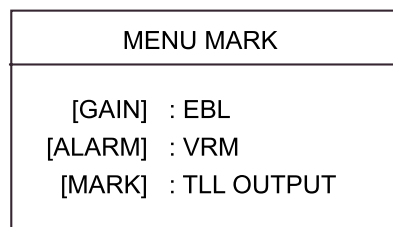
1. Premere ripetutamente il tasto [SENSI. TÀ] fino a visualizzare la schermata sottostante.



2. Osservando lo schermo e la barra di regolazione, premere la freccia sinistra o destra per impostare il valore ANTIPIOGGIA. L'intervallo è 0-100.
3. Per uscire, premere il tasto [MENU/ESC].

Misurazione del VRM, Misurazione del rilevamento mediante EBL

1. Premere il tasto [MARK] per visualizzare il menu MARK.



2. **Portata:** Premere il tasto [ALLARME] per visualizzare il VRM.
Rilevamento: Premere il tasto [SENSI. TÀ] per visualizzare l'EBL.
3. **Portata:** Utilizzare i tasti freccia per posizionare il VRM sul bordo interno del target.
Rilevamento: Utilizzare i tasti freccia per dividere il target mediante l'EBL.

Spostamento, Zoom

1. Utilizzare i tasti freccia per spostare il cursore nel punto in cui si desidera centrare la posizione dell'imbarcazione o lo zoom.
2. Premere il tasto [MODE].

MODE DISPLAY	
▲ SHIFT (MANUAL)*	
NORMALE	
▼ ZOOM	
DISP NAV	◀ OFF ON ▶
[MENU/ESC] : Uscita	

3. Premere la freccia su per scegliere SHIFT (MANUAL) o la freccia giù per scegliere ZOOM.
4. Per uscire dal menu, premere il tasto [MENU/ESC].

Anti disturbo

1. Premere il tasto [MENU/ESC].
2. Premere la freccia su o giù per scegliere l'opzione ANTI DISTURBO dalla pagina 1 del menu.
3. Premere la freccia destra.
4. Premere la freccia su o giù per selezionare OFF, BASSO, MEDIO o ALTO.
5. Per uscire, premere il tasto [MENU/ESC].

Eliminazione della linea HDG

1. Premere il tasto [MENU/ESC] per aprire il menu utente.
2. Premere la freccia su o giù per scegliere l'opzione LINEA HDG OFF dalla pagina 2 del menu.
3. Premere la freccia destra per disattivare la linea HDG.
4. Per uscire, premere il tasto [MENU/ESC].

Tracce eco

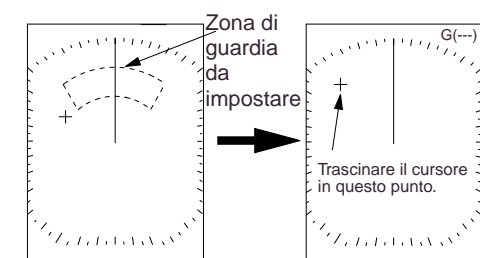
1. Premere il tasto [MENU/ESC].
2. Premere la freccia su o giù per scegliere l'opzione TRACCIA ECO dalla pagina 2 del menu.
3. Premere la freccia destra per aprire la finestra di opzioni.
4. Premere la freccia su o giù per selezionare il tempo richiesto.
5. Premere la freccia sinistra.
6. Per uscire, premere il tasto [MENU/ESC].

Espansione eco

1. Premere il tasto [MENU/ESC].
2. Premere la freccia su o giù per scegliere l'opzione ESPANSIONE ECO dalla pagina 1 del menu.
3. Premere la freccia destra per aprire la finestra di opzioni.
4. Premere la freccia su o giù per selezionare OFF, BASSO o ALTO.
5. Per uscire, premere il tasto [MENU/ESC].

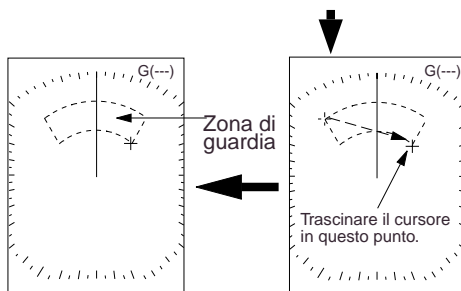
Allarme di guardia

1. Utilizzare i tasti freccia per posizionare il cursore nell'angolo superiore sinistro rispetto alla zona, quindi premere il tasto [ALLARME].
2. Utilizzare i tasti freccia per posizionare il cursore nell'angolo inferiore destro rispetto alla zona, quindi premere il tasto [ALLARME].



Impostare a mente la zona di guardia.

- 1) Trascinare il cursore nell'angolo superiore sinistro rispetto alla zona e premere [ALLARME].



La zona di guardia è completata.

- 2) Trascinare il cursore nell'angolo inferiore destro rispetto alla zona e premere [ALLARME].

Tasto PROG

1. Premere il tasto [PROG].
2. Premere la freccia su o giù per selezionare l'opzione richiesta.
3. Per uscire, premere il tasto [MENU/ESC].

Guardia

1. Premere il tasto [MENU/ESC].
2. Premere la freccia su o giù per scegliere l'opzione ALLARME GUARDIA dalla pagina 2 del menu.
3. Premere la freccia destra.
4. Premere la freccia su o giù per selezionare il timeout.
5. Per uscire, premere il tasto [MENU/ESC].